

Государственное бюджетное профессиональное образовательное учреждение
«Колледж олимпийского резерва Пермского края»

МЕТОДИЧЕСКИЕ УКАЗАНИЯ
ПО ВЫПОЛНЕНИЮ КОНТРОЛЬНЫХ РАБОТ

по дисциплине

ОП.03 Анатомия

Специальность 49.02.01 *Физическая культура*

квалификация *Учитель физической культуры*

Пермь
2018

УТВЕРЖДЕНО
Учебно-методический совет

Протокол № 2
25 сентября 2018 г.
Председатель УМС
_____ / Е.А. Ефремова

РАССМОТРЕНО
ПЦК спортивных дисциплин

Протокол № 1
18 сентября 2018 г.
Председатель ПЦК
_____ / О.Г. Трофименкова

Составитель: Самкова О.С., преподаватель ГБПОУ КОРПК

Настоящие методические указания по выполнению контрольных работ предназначены для студентов заочной формы обучения по специальности 49.02.01 Физическая культура

Методические указания разработаны в соответствии с требованиями, предъявляемыми к освоению ФГОС .

Основная цель методических указаний - обеспечить студентов методикой выполнения контрольной работы.

Методические указания содержат требования к структуре, содержанию и оформлению контрольной работы, а также задания контрольной работы и критерии оценки.

СОДЕРЖАНИЕ

Пояснительная записка	3
Требования к содержанию контрольной работы	4
Требования к оформлению контрольной работы	4
Задания контрольной работы	5
Критерии оценивания контрольной работы	15
Список информационных источников	15
Приложение	17

ПОЯСНИТЕЛЬНАЯ ЗАПИСКА

Методические указания по выполнению контрольной работы предназначены для студентов заочного отделения, обучающихся по специальности 49.02.01 Физическая культура

Письменная контрольная работа является обязательной формой текущего контроля самостоятельной работы студентов, обучающихся в рамках заочной формы обучения. Она отражает степень освоения студентом учебного материала по дисциплине ОП.03 Анатомия. А именно:

в результате освоения дисциплины студент должен **уметь**:

- определять топографическое расположение и строение органов и частей тела;
- определять возрастные особенности строения организма детей, подростков и молодежи;
- применять знания по анатомии при изучении профессиональных модулей и в профессиональной деятельности;
- определять антропометрические показатели, оценивать их с учетом возраста и пола обучающихся, отслеживать динамику изменений;
- отслеживать динамику изменений конституциональных особенностей организма в процессе занятий физической культурой.

В результате освоения дисциплины студент должен **знать**:

- основные положения и терминологию цитологии, гистологии, эмбриологии, морфологии, анатомии и физиологии человека;
- строение и функции систем органов здорового человека: опорно-двигательной, кровеносной, пищеварительной, дыхательной, покровной, выделительной, половой, эндокринной, нервной, включая центральную нервную систему с анализаторами;
- основные закономерности роста и развития организма человека;
- возрастную морфологию, анатомо-физиологические особенности детей, подростков и молодежи;
- анатомо-морфологические механизмы адаптации к физическим нагрузкам;
- динамическую и функциональную анатомию систем обеспечения и регуляции движения;
- способы коррекции функциональных нарушений у детей и подростков.

Целью настоящих методических указаний является оказание методической помощи студентам при выполнении контрольной работы. Указания содержат необходимые сведения по составу, содержанию и оформлению работы. Кроме того, в методических указаниях приведен список рекомендуемых информационных источников и необходимые приложения.

1. Требования к содержанию контрольной работы

Для успешного выполнения контрольной работы по дисциплине ОП.03 «Анатомия» студентам необходимо знание строения и функций опорно-двигательной системы здорового человека.

В соответствии с задачами обучения, контрольная работа содержит три вида контрольных заданий, в совокупности позволяющих оценить степень соответствия знаний и умений студента установленным требованиям:

Проблемные и сложные вопросы, возникающие в процессе изучения курса и выполнения контрольной работы, необходимо решать с преподавателем на консультациях.

Выполнению контрольной работы должно предшествовать самостоятельное изучение студентом рекомендованной литературы и других источников информации, обозначенных в списке. По ходу их изучения делаются выписки цитат, составляются иллюстрации и таблицы. Не допускается механическое переписывание материала учебников или лекций.

Ответы на теоретические вопросы должны отражать необходимую и достаточную компетенцию студента, содержать краткие и четкие формулировки, убедительную аргументацию, доказательность и обоснованность выводов, быть логически выстроены.

В конце работы должен быть приведен список литературы в алфавитном порядке. На последней странице ставится подпись автора и дата.

Выполненная контрольная работа должна быть представлена в учебную часть до начала экзаменационной сессии. Контрольная работа, выполненная без соблюдения требований или не полностью, не засчитывается и возвращается студенту на доработку. Задания контрольной работы распечатываются на отдельном листочке и заполняются от руки, либо отправляются на электронную почту колледжа.

До начала сессии студент получает проверенную контрольную работу с исправлениями в тексте и замечаниями, а также рецензию, в которой анализируются все ошибки и неточности, даются рекомендации по исправлению ошибок и выставляется оценка «зачтено» или «не зачтено». Оценка «зачтено» является допуском к экзамену или зачету по соответствующей дисциплине. Работа с оценкой «не зачтено», должна быть доработана и представлена на повторное рецензирование.

2. Требования к оформлению контрольной работы

Контрольная работа оформляется на компьютере в текстовом редакторе Word, должна быть распечатана на одной стороне белой бумаги формата А4 (210 x 297 мм). Размер полей (расстояние между текстом и краем страницы): слева - 30мм, справа - 10мм, сверху - 20мм, снизу - 20мм. Нумерация страниц – внизу страницы справа. Межстрочный интервал — 1,5; красная строка (абзац) – 1,25; размер шрифта (кегель) - 14; тип (гарнитура) шрифта – Times New Roman, начертание литер обычное; выравнивание основного текста — по ширине; перенос — автоматический.

Объем работы (указать, например, 10-15 страниц машинописного текста формата А-4).

Титульный лист (Приложение) является первой страницей контрольной работы (номер на титульном листе не ставится), на второй странице дается содержание работы,

далее следуют наименования теоретических вопросов и/ или практических заданий и ответы на них, все иллюстрации и таблицы должны быть пронумерованы.

Тексты цитат заключаются в кавычки и сопровождаются сноской.

3. Задания контрольной работы

1. Назовите и дайте определение трем плоскостям, которые служат в качестве

ориентиров в анатомии _____

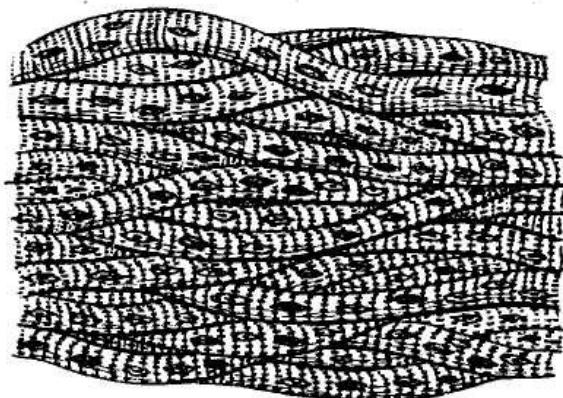
- 1) _____
- 2) _____
- 3) _____

2. Что означают термины:

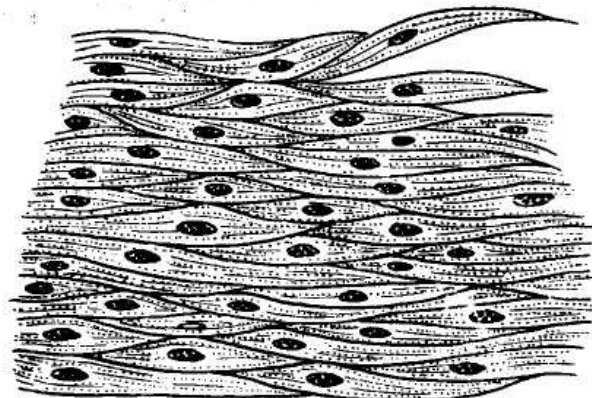
Медиальный _____
Латеральный _____
Вентральный _____
Дорсальный _____

3. Опишите виды тканей, их строение и функции _____

4. Рассмотрите рисунки. Подпишите названия мышечных тканей. Опишите особенности их строения и место расположения в организме.



1



2

1) _____

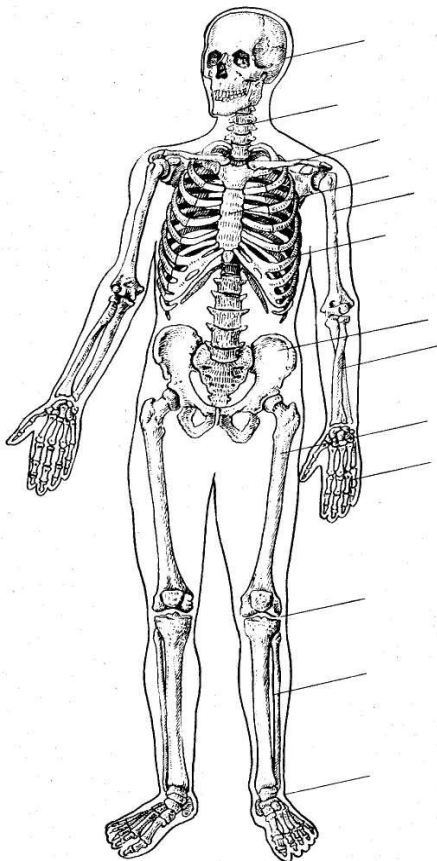
2) _____

5. Из каких систем органов состоит опорно – двигательный аппарат?

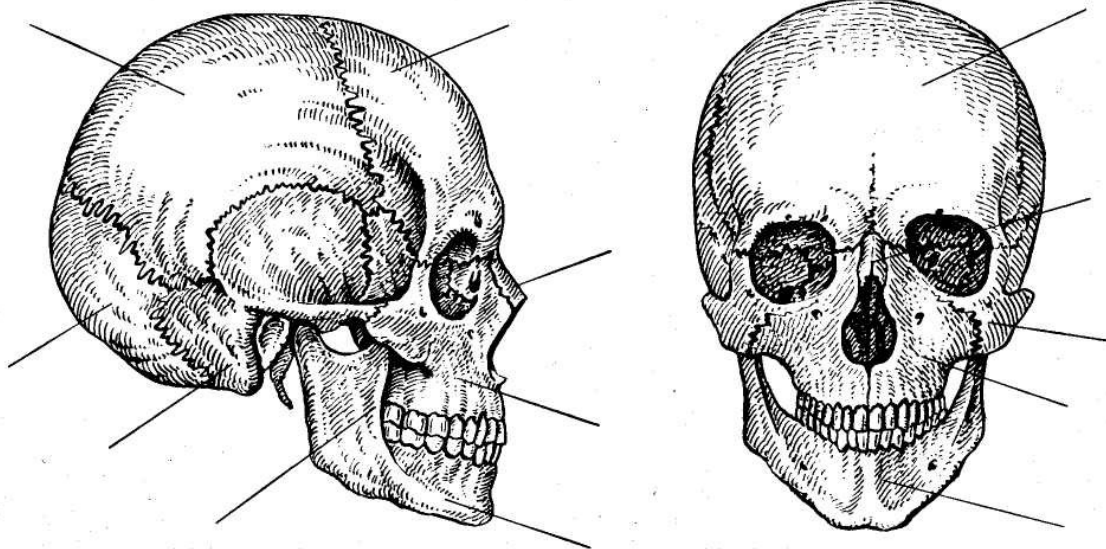
a) _____

b) _____

6. Рассмотрите рисунок. Подпишите части тела



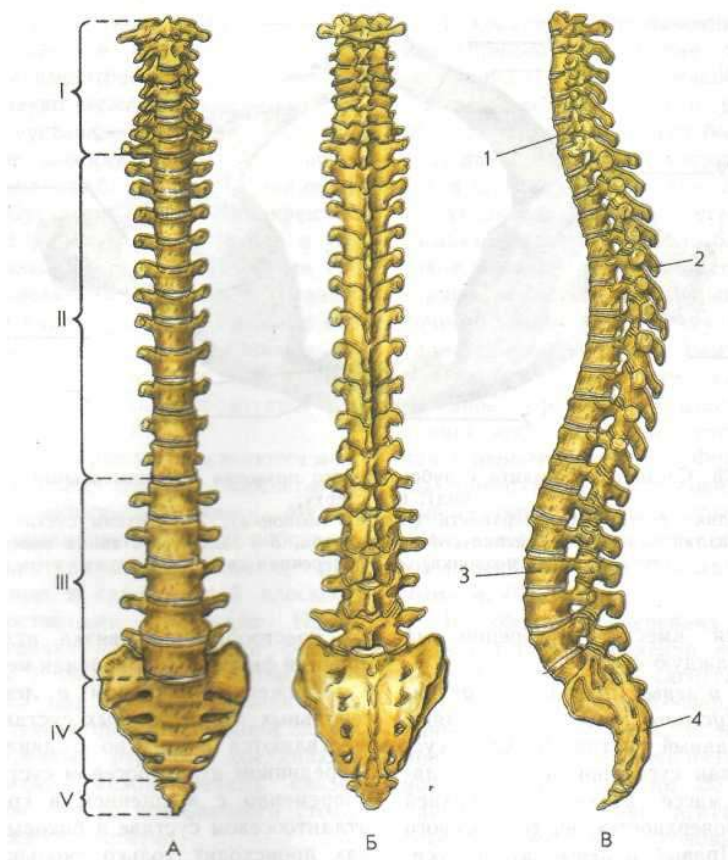
7. Определите кости черепа и подпишите их



8. Заполните таблицу:

Тип соединений костей	Характеристика	Примеры
а)		
б)		
в)		

9. Рассмотрите рисунок. Подпишите названия отделов и изгибов позвоночного столба. Сколько позвонков имеет каждый отдел?



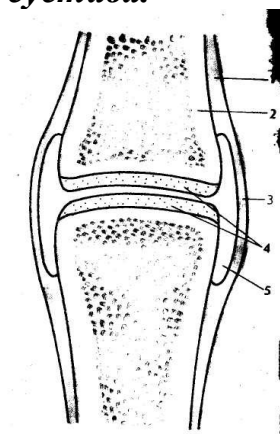
Отделы:

- I. _____
 II. _____
 III. _____
 IV. _____
 V. _____

Изгибы:

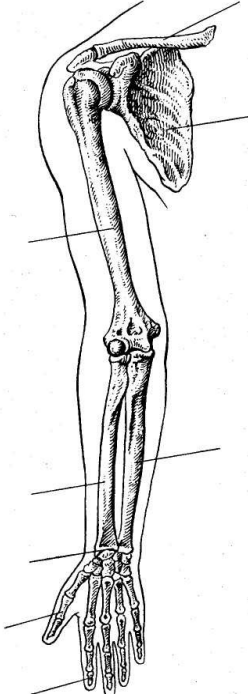
1. _____
 2. _____
 3. _____
 4. _____

10. Рассмотрите схему строения сустава. Подпишите элементы сустава.

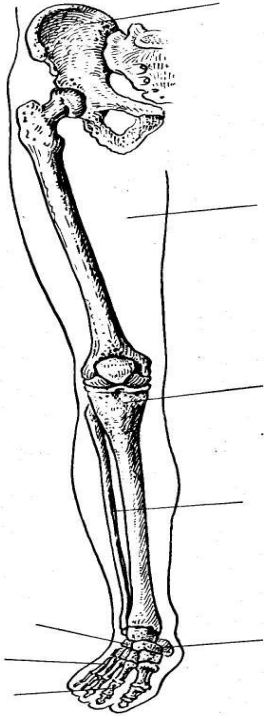


- 1 _____
 2 _____
 3 _____
 4 _____
 5 _____

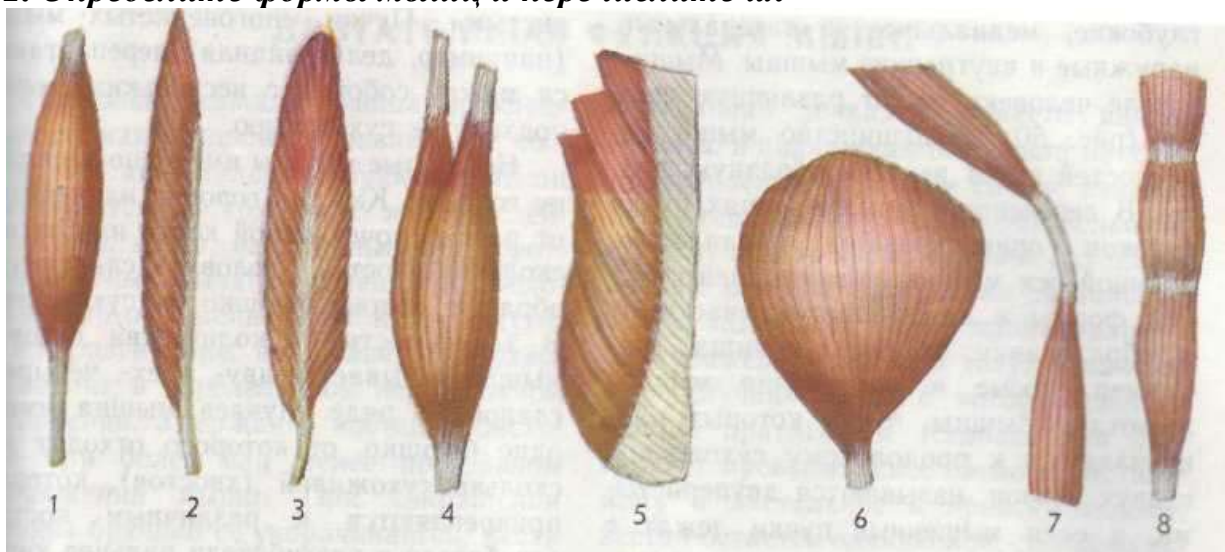
11. Определите кости верхней конечности



кости нижней конечности



12. Определите формы мышц и перечислите их



1. _____
2. _____
3. _____
4. _____
5. _____
6. _____

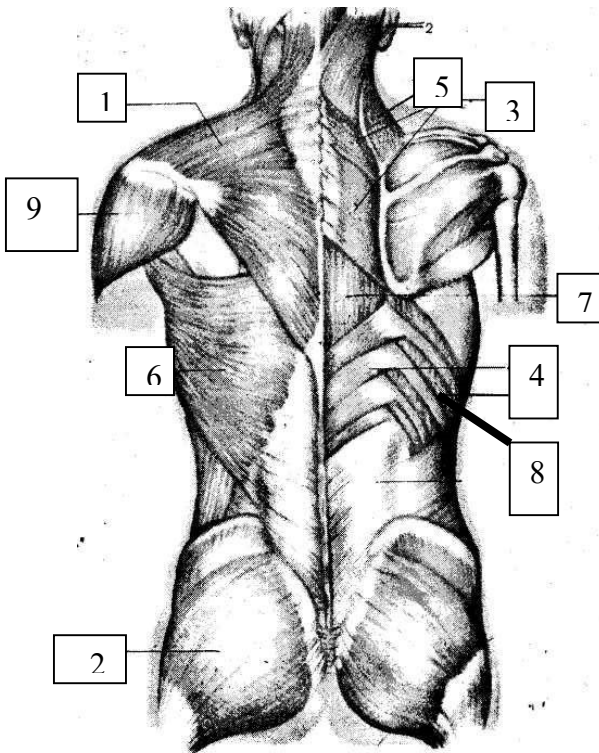
13. Дайте определение понятий:

Динамическая
работа _____

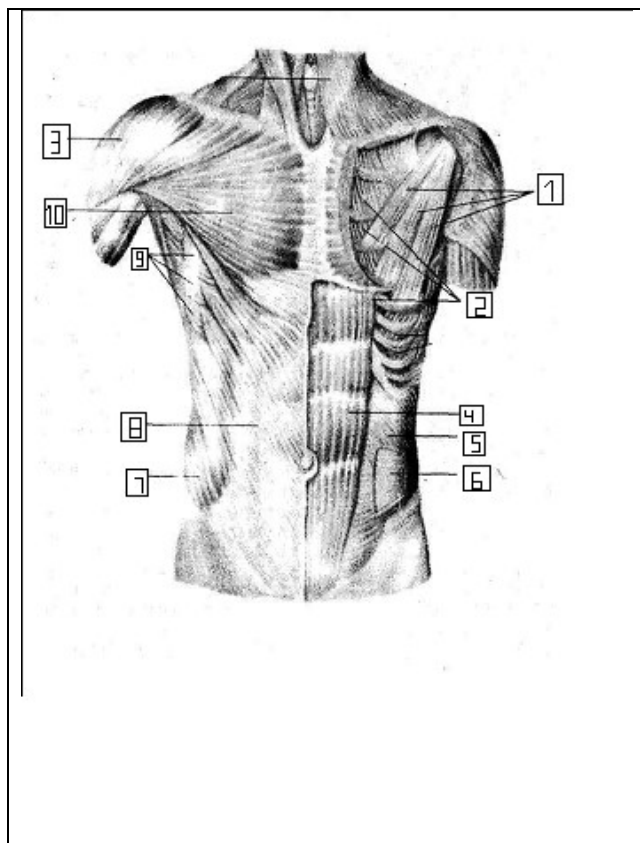
Статическая работа _____

14. Определите мышцы

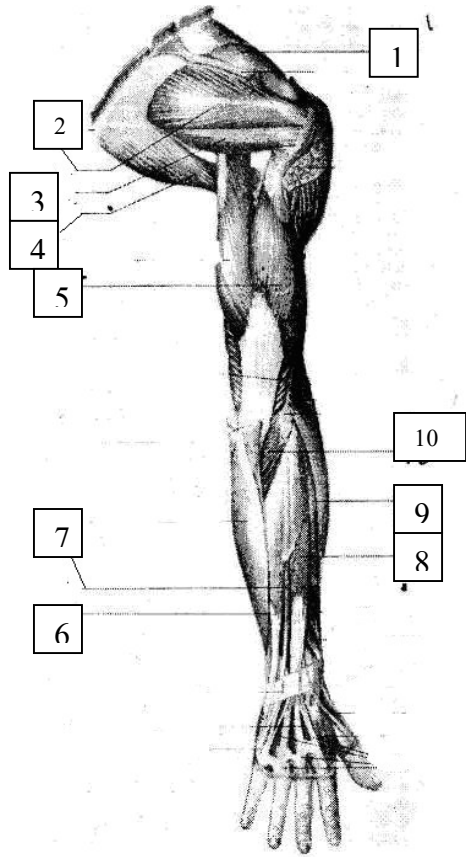
Мышцы спины



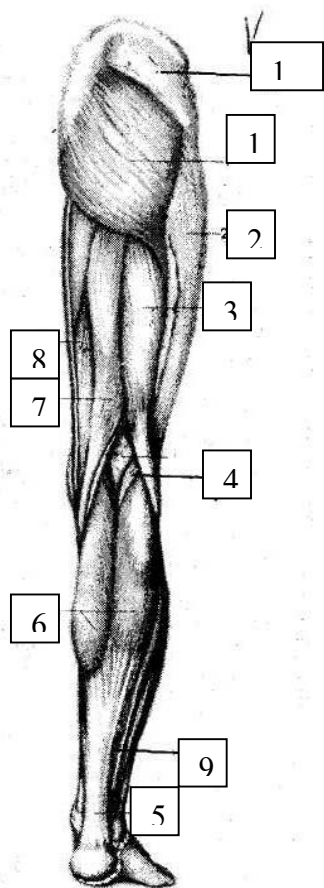
Мышцы живота и груди



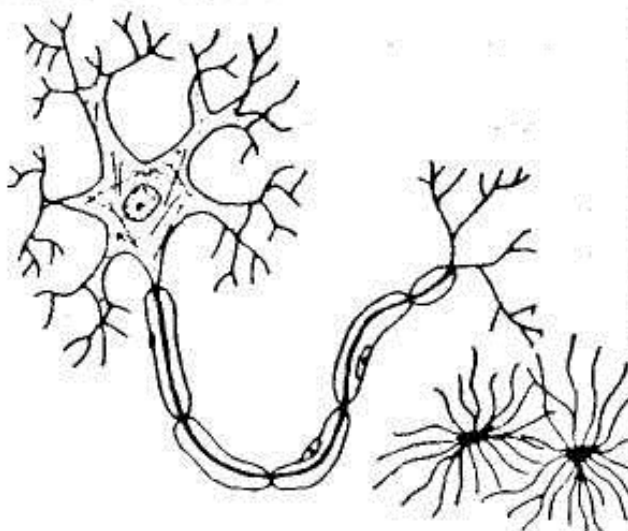
Мышцы верхней конечности (сзади)



Мышцы нижней конечности (сзади)



15. Рассмотрите рисунок. Подпишите на рисунке: дендриты, аксон, тело нейрона



16. Какие органические и неорганические вещества входят в состав кости?

Органические _____

Неорганические _____

17. Как называются?

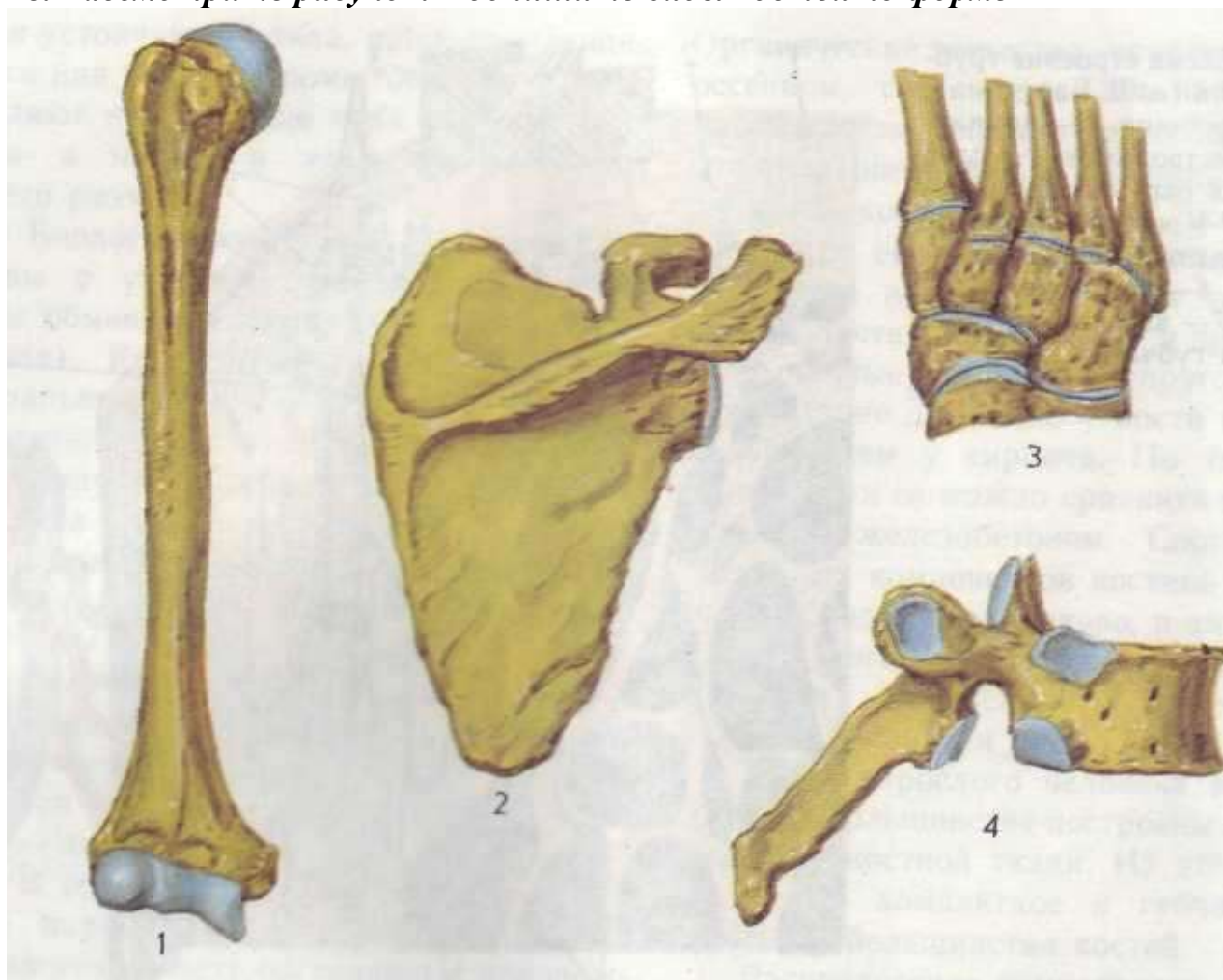
Средняя часть мышцы _____

Концы мышцы _____

Наружная оболочка мышцы _____

Широкие и плоские сухожилия _____

18. Рассмотрите рисунок. Подпишите виды костей по форме



- 1) _____
- 2) _____
- 3) _____
- 4) _____

4. Список информационных источников

1. Сапин М.Р. Сивоглазов В.И. Анатомия и физиология человека. - М., Akadem A, М., 2011 – 438 с.
2. Самусев Р.П. Анатомия. – М., «Оникс», 2008 – 330 с.
Для студентов
3. Гайворонский А.М. Анатомия и физиология. - М., Академия, 2008 – 454с.

5. Критерии оценивания контрольной работы

Качество выполнения контрольной работы оценивается по следующим критериям:

1. Работа сдана в установленный срок
2. Результативность (правильность) выполнения заданий (*до 53% - 0 баллов; 54 % - 84% - 1 балл; свыше 85% - 2 балла*)
3. Практические задания выполнены в полном объеме
4. Содержание практических заданий раскрыто в полном объеме
5. Системность и логическая последовательность изложения
6. Освоение методологии дисциплины (*владение понятиями, определениями, терминами*)
7. Представлен список использованных информационных источников
8. Работа оформлена в соответствии с требованиями

Контрольная работа оценивается «ЗАЧТЕНО» или «НЕ ЗАЧТЕНО»:

- **ЗАЧТЕНО** – выполнено правильно не менее 53% заданий, по ходу решения сделаны аргументированные выводы.
- **НЕ ЗАЧТЕНО** - студент не справился с заданием (выполнено правильно менее 53% заданий), имеются грубые ошибки в освещении вопросов.

Если контрольная работа выполнена на оценку неудовлетворительно, то она возвращается студенту с подробными замечаниями для доработки

Образец титульного листа контрольной работы

Государственное бюджетное профессиональное образовательное учреждение
«Колледж олимпийского резерва Пермского края»

КОНТРОЛЬНАЯ РАБОТА
по дисциплине ОП.03 АНАТОМИЯ

Специальность:

Группа:

Студент(ка) ФИО

Преподаватель ФИО

Оценка _____

Дата проверки: _____

Подпись преподавателя _____

Пермь, 2018г.

Оборотная сторона титульного листа

РЕЦЕНЗИЯ НА КОНТРОЛЬНУЮ РАБОТУ

По дисциплине ОП 03. Анатомия

Студента _____

Группы _____

По критериям оцениваем контрольную работу, указав количество баллов:

0 – требование не выполнено,

1 – есть незначительные замечания,

2 – соответствует требованиям

ПРИМЕРНЫЙ ПЕРЕЧЕНЬ КРИТЕРИЕВ <i>(перечень критериев, преподаватель устанавливает самостоятельно в зависимости от заданий контрольной работы)</i>	Количество баллов		
	0	1	2
1. Работа выполнена по установленному варианту	0	1	2
2. Работа сдана в установленный срок	0	1	2
3. Сформулированы цель и задачи работы	0	1	2
4. Обоснована актуальность и практическая значимость работы	0	1	2
5. Содержание работы соответствует теме	0	1	2
6. Вопросы раскрыты в полном объеме	0	1	2
7. Системность и логическая последовательность изложения	0	1	2
8. Сделаны выводы по результатам выполнения работы	0	1	2
9. Представлен список литературы	0	1	2
10. Работа оформлена правильно	0	1	2
ОБЩИЙ БАЛЛ			

0-9 баллов - контрольная работа не зачтена

10-20 баллов - контрольная работа зачтена

Контрольная работа **ЗАЧТЕНА /НЕ ЗАЧТЕНА** (ненужное зачеркнуть)

« _____ » _____

Замечания преподавателя:

Преподаватель _____